

KRISTINA CRUISES



1.10.2018 Tonavan risteily



Esittely

1.10.2018 Tonavan risteily 1 vko

Passau (Saksa) - Melk (Itävalta) - Wien (Itävalta) - Budapest (Unkari) - Bratislava (Slovakia) - Dürnstein (Itävalta) - Linz (Itävalta) - Passau (Saksa) Rentoudu viikko mukavalla jokilaivalla, ympärilläsi syksyyn pukeutunut, kaunis Tonava. Nauti upeista pääkaupungeista, hienoista historiallisista nähtävyyksistä ja joenvarren levollisista maisemista. Risteilyämme aloittaa Passau – kolmen joen yhtymäkohdassa sijaitsevaa pittoreski kaupunki, joka on oiva aloitus- ja päätössatama hienolle risteilylle. Ensimmäinen pysähdys esittelee Melkin maineikkaan barokkiluostarin. Wienin hienostunut ilmapiiri on aivan omansa. Katsele suurellista arkkitehtuuria, aisti klassikkokahviloiden tunnelmaa ja vietä iltaa klassisen musiikin konsertissa. Seuraavaksi houkutusiaan tarjoilee ihastuttava kylpyläkaupunki Budapest. Kulje kävelykadun kaupoissa ja kahviloissa, poikkeka kauppahalliin ja linnakukkulan vanhoille kujille. Bratislavasta kohtaat pastellinsävyisen vanhankaupungin, joka on oikea herkkupala autottomine katuineen ja komeine aukioineen. Sitten huomion vievät jokea reunustavat jyrkät rinteet, viinitarhat ja rauniolinnat. Niiden lomassa on pieni, idyllinen Dürnstein. Linzistä voit lähteä retkelle Alppien juurella olevaan Salzburgin satukaupunkiin. Viimeisenä iltana matka jatkuu takaisin kohti Saksaa ja Passaun kaupunkia.

Elämysvinkkejä risteilylle

- Herkuttele Wienissä leivoskahveilla. Nauti perinteikkäästä kahvilakulttuurista vaikkapa kaupungin vanhimmassa kahvilassa, ylellisessä Cafe Frauenhuberissa tai huippusuositussa Café Sacherissa.
- Ihastele komeaa, koristeellista barokkiarkkitehtuuria pitkin matkaa, kuten Bratislavassa ja Salzburgissa. Komein yksittäinen nähtävyys lienee Melkin linnoitusmainen luostari kauniine kirkkoineen ja arvokkaine kirjastoineen.
- Levähdä laivalla ihastuttavia jokivarren maisemia katsellen. Sivuille jäävät joenvarren kylät ja aprikoosipuutarhat, viiniviljelmät ja rauniolinnat.

Kristina®-matkanjohtajasi



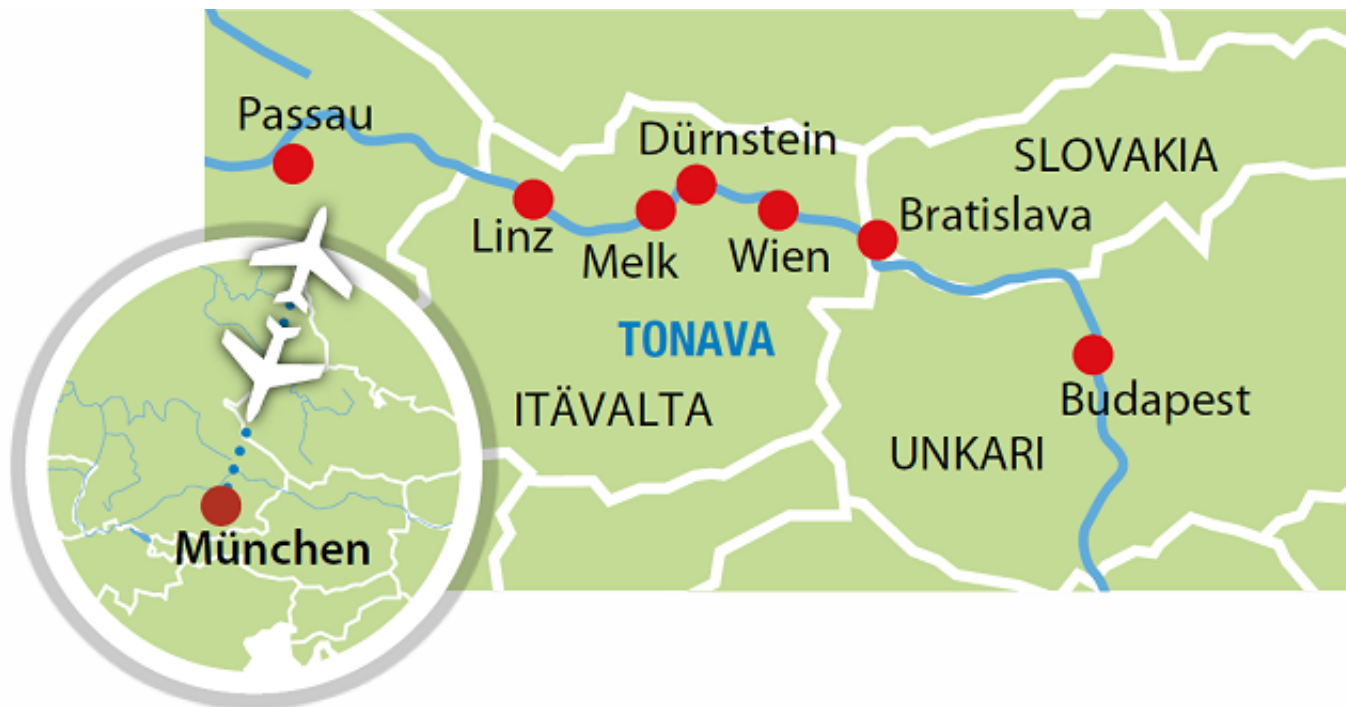
Saura Paananen



Pirjo Toivanen



Matkaohjelma



Risteilyn hintaan sisältyy viisi retkeä. Tämän lisäksi voit osallistua lisämaksullisille retkille, jotka on esitelty matkaohjelmassa. Lisämaksullisten retkien vähimmäisosallistujamäärä on 20 henkilöä. Suosittelemme varaamaan retket ajoissa, sillä paikkoja on rajoitetusti.

Hintaan sisältyvät ateriat on merkitty matkaohjelmaan (A=aamiainen, L=lounas, P=päivällinen, TH=risteilyn aikana tarjottava täysihoito)

Maanantai 1.10. Helsinki – München – Passau

Lento München, kuljetus (n. 2h) Passauhun, missä m/s Swiss Diamond odottaa. Laivaannousu ja majoittuminen hytteihin. Risteily alkaa. Miehistön esittäytyminen tervetuloilaisuudessa. (P)

Tiistai 2.10. Melk – Wien

Aamulla saavutaan Melkiin. Vierailemme 1700-luvun alussa rakennetussa Melkin luostarissa, joka on Itävallan barokkitaiteen symboli. Retkellä käydään myös luostarin maailmankuulussa kirjastossa. Iltapäivän risteilemme Wachau jokilaakson mieleenpainuvissa maisemissa. Wieneriin saavutaan illalla. Halutessasi voit lähteä illallisen jälkeen lisämaksulliseen konserttiin: (TH)

Wieniläisen residenssiorkesterin klassisen musiikin konsertti • iltaretki • 65 €

Keskiviikko 3.10. Wien

Kaupunkikierröksellä näemme Wienin tärkeimmät nähtävyydet, kuten Oopperatalon, Hofburgin palatsin, Parlamenttitalon, Kaupungintalon sekä Kansallisteatterin. Kuljemme vanhassa kaupungissa ja vierailemme Pyhän Tapanin katedraalissa. Loppupäivän voit viettää omatoimisesti tai lähteä lisämaksulliselle retkelle:

Schönbrunnin linna • iltapäiväretki • 42 €

Vierailu Habsburgien hallitsijasuvulle kuuluneeseen barokkipalatsiin (Unescon maailmanperintökohde).

Iltakuuden aikaan laiva suuntaa kohti Unkaria. (TH)

Torstai 4.10. Budapest

Budapest perustettiin 1873, kun kolme aluetta: Buda, Obuda ja Pest yhdistettiin. Kaupunkikierrös vie ylös Budan linnalle, mistä avautuu mahtavat näkymät Tonavalle ja Pestiin. Kuljemme Budan kapeita kujia. Ylitämme Tonavan Ketjusiltaa pitkin ja saavumme modernimman Pestin puolelle, missä myös komea Parlamenttitalo sijaitsee. Iltapäivän voit viettää kaupungilla omatoimisesti. Illallisen aikaan risteily alkaa ja laiva suuntaa kohti Slovakiaa. (TH)

Perjantai 5.10 Bratislava

Aamupäivä risteillään, nautitaan laivamatkasta ja katsellaan vaihtuvaa maisemaa. Lounaan jälkeen saavutaan Bratislavaan, joka on aina ollut eri kansojen ja kulttuurien kohtauspaikka. Kaupungin sijainti on erikoinen – sillä on yhteistä rajaa naapurivaltioittensa Itävallan sekä Unkarin kanssa. Maisemaa hallitsee korkealla kukkulalla sijaitseva komea linna. Historialliset rakennukset, kuten barokkiaikaiset palatsit, goottilainen katedraali ja viehättävät aukiot luovat vanhankaupungin erityisen tunnelman, josta nautimme tutustumiskierroksella. Illalla matka jatkuu Dürnsteinin suuntaan. (TH)

Lauantai 6.10. Dürnstein

Ennen puoltapäivää saavutaan Dürnsteiniin, joka on tunnettu kauniista joenrantamaisemistaan sekä Kuenringerburg -linnastaan. Näihin voit tutustua iltapäivän aikana. M/s Swiss Diamond jatkaa risteilyä Linziin. (TH)

Sunnuntai 7.10. Linz

Laiva saapuu Itävallan kolmanneksi suurimpaan kaupunkiin Linziin aamulla. Voit viettää päivän omatoimisesti kaupunkiin tutustuen tai lähteä lisämaksulliselle retkelle:

Salzburg ja Salzkammergut • kokopäiväretki • 89 €

Noin 1,5 tunnin ajomatkan päässä oleva Salzburg on tulvillaan historiaa, perinteitä ja kulttuuria, mutta on ennen kaikkea tunnettu Mozartin kotikaupunkina. Näemme 1600-luvun alussa rakennetun Mirabellin palatsin, fransiskaanikirkon ja kaupungin maamerkin Hohensalzburgin linnoituksen sekä kuljemme vanhankaupungin sydämessä. Lounas nautitaan paikallisessa ravintolassa. Paluumatka laivalle taittuu Salzkammergutin viehättävän lomanviettoalueen kautta.

Linz & Pöstlingberg • aamupäiväretki • 27 €

Bussimatka Pöstlingbergin vuorelle, mistä avautuu näkymä kaupunkiin ja Tonavajoen kiermurtelevaan uomaan. Palattuamme kaupunkiin kuljemme sen keskustassa ja näemme tärkeimmät nähtävyydet, kuten uuden katedraalin, keskusaukion, kaupungintalon. Päätteeksi kävelemme takaisin laivalle.

Illalla laiva jatkaa kohti Saksaa. (TH)

Maanantai 8.10. Passau – München – Helsinki

Aamiaisen jälkeen laivastanousu. Hieman vapaa-aikaa kaupungilla. Kuljetus Münchenin kentälle, n. 2 h ja lento Helsinkiin. (A)

Lentoaikataulut sitoumuksetta:

Menolento 1.10. LH2463
Helsinki 12.50 – München 14.20

Paluulento 8.10. LH2464
München 15.20 – Helsinki 18.45

Huom. Lentoaikataulut ovat paikallista aikaa.

Hintaan sisältyy

- Risteily m/s Swiss Diamond **** -laivalla kahden hengen hytissä
- Reittilennot turistiluokassa Helsinki – München – Helsinki
- Ohjelma ja täysihoito (aamiaiset, lounaat, illalliset) laivalla
- Ruokajuomat laivalla: talon viini, hanaolut, mehut, virvoitusjuomat
- Matkaohjelman mukaiset retket, jotka tulkataan suomeksi
- Kuljetukset lentokenttä – laiva – lentokenttä
- Lentokenttäverot ja satamamaksut
- Kristina® –matkanjohtajien palvelut

Pidätämme oikeuden muutoksiin.

Risteilyn hintaan sisältyvät retket

- Melkin luostari
- Wienin kaupunkikierto
- Budapestin kaupunkikierto
- Bratislavan kaupunkikierto

Lisämaksulliset retket

- Wieniläisen residenssiorkesterin klassisen musiikin konsertti • iltaretki • 65 €
- Schönbrunnin linna • iltapäiväretki • 42 €
- Salzburg ja Salzkammergut • kokopäiväretki • 89 €
- Linz & Pöstlingberg • aamupäiväretki • 27 €

Laiva



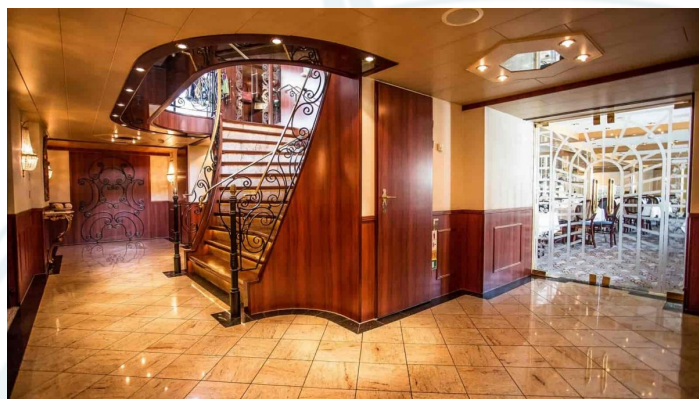
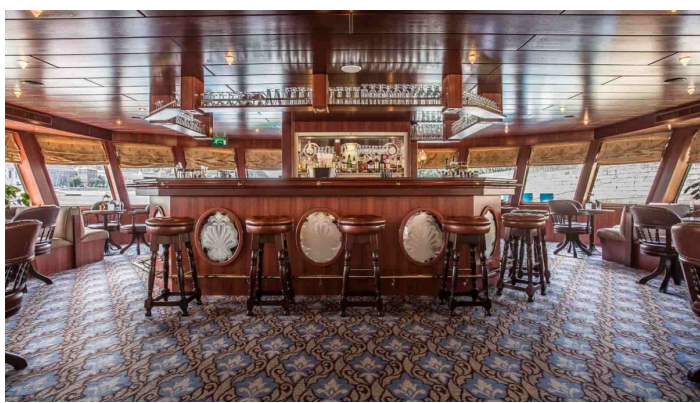
Swiss Diamond

Vuonna 1996 rakennettu ja 2015 peruskorjattu upea m/s Swiss Diamond toivottaa sinut tervetulleeksi Euroopan joille! Aluksen ystävällinen 31 hengen miehistö ja intiimi tunnelma tekevät matkanteosta kotoisaa ja rentouttavaa. Laivan kaikissa hyvin varustelluissa ulkoyhteissä on panoraamaikkunat, joten kauniiden maisemien seuraileminen on vaivatonta. Swiss Diamondilla pääset Kristina Cruisesin matkassa Tonavalle.

Laiva

Palvelut

Monipuoliset ja maukkaat ateriat nautitaan laivan tilavassa ravintolassa. Ruby-kannella aluksen keulassa sijaitsevat Panorama Lounge sekä baari, jossa jutellaan päivän tapahtumista ja nautitaan ohjelmasta. Ruby-kannelta löytyy myös pieni kirjasto. Aurinkokannen lisäksi laivalla on myös infrapunasauna sekä pieni matkamuistomyymälä.



Laiva

Majoitus

M/S Swiss Diamondin kaikissa ulkohteissä on panoraamaikkuna sekä TV, radio, minibaari, tallelokero, hiustenkuivain, suihku ja WC. Kaikki hytit ovat ilmastoituja.



Laiva

Tekniset tiedot ja laivakartta

Rakennettu: 1996, peruskorjattu vuonna 2006, uudistettu 2015

Pituus: 101 metriä

Leveys: 11,4 metriä

Syväys: 1,3 metriä

Ilmastointi: Kyllä

Hissi: Kyllä

Matkustajamäärä: 123

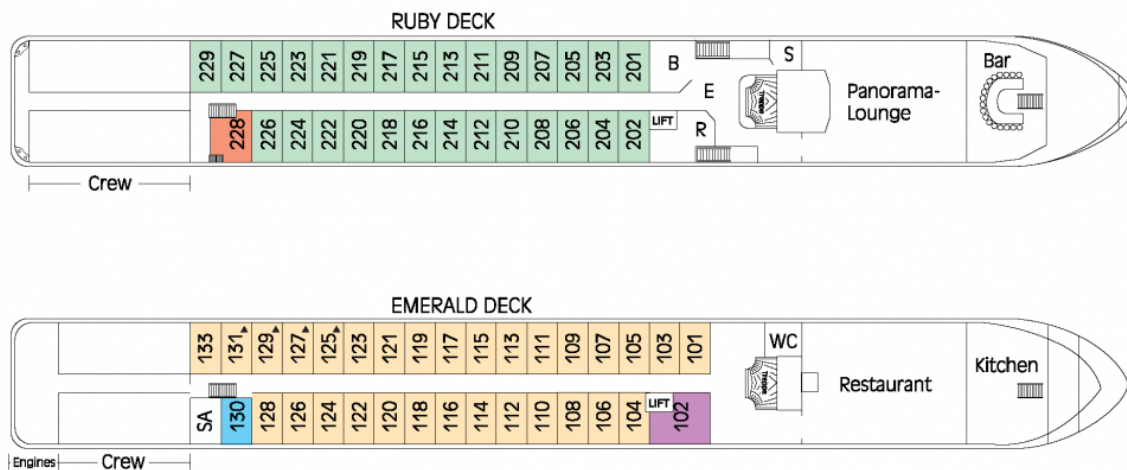
Miehistöä: 31

Aluksen lippuvaltio: Sveitsi

Matkustajahyttejä: 69 ulkohyttiä

MS Swiss Diamond

E	Eingang	E	Entrée	E	Entrance
S	Souvenirshop	S	Kiosque	S	Souvenir Shop
R	Rezeption	R	Réception	R	Reception Desk
SA	Sauna/Solarium	SA	Sauna/Solarium	SA	Sauna/Solarium
B	Bibliothek	B	Bibliothèque	B	Reading Corner
▲	Zweibettkabine	▲	Cabine à 2 lits	▲	Double Cabin
▲	Zweibettkabine mit Zusatzbett	▲	Cabine à 2 lits avec lit supplémentaire	▲	Double Cabin with additional bed
■	Zweibettkabine	■	Cabine à 2 lits	■	Double Cabin
■	Dreibettkabine	■	Cabine à 3 lits	■	Triple Cabin
■	Einbettkabine	■	Cabine à 1 lit	■	Single Cabin
■	Suite mit 3. Bett	■	Suite avec 3ème lit	■	Suite with 3rd bed





Kristina Cruises Oy
Kirkkokatu 16
48100 Kotka

info@kristinacruises.com
puh. +358 5 211 44

KRISTINA
CRUISES

Huomioitavaa

- Varmistathan passin voimassaolon ja kunnon. Mikäli tarvitset uuden passin, hanki se ajoissa.
- Retkillä ja lentokentillä on usein paljon kävelyä, maasto ja eri kävelytasot voivat olla vaihtelevia. Kierroksiin saattaa sisältyä myös jyrkkiä portaita. Matka ei sovellu liikuntarajoitteisille.
- Juomarahaa toivotaan maksettavan kansainvälisen tavan mukaisesti n. 6-8 €/asiakas/päivä. Risteilyn lopussa hyttiin jaetaan kirjekuori, jota voit käyttää halutessasi huomioida laivan henkilökuntaa.
- Vedenkorkeus joessa, mahdolliset sulutukset, tuuli ja sää vaikuttavat laivan liikennöintiin ja tästä johtuen muutokset risteilyn aikataulussa ja reitissä ovat mahdollisia.
- Kristina Cruises risteily on erityisehtoinen matka. Mikäli joudut peruuttamaan matkasi, veloitamme peruutuskulut todellisten kustannusten mukaisesti, jotka mahdollisesti ylittävät maksamasi ennakkomaksun. 1.7.2018 alkaen tehtyihin matkavarauksiin sovelletaan Kristina Cruises Oy:n 1.7.2018 voimaan tulleita erityis- ja peruutusehtoja. Kehotamme hankkimaan peruutusturvan sisältävän matkustaja- ja matkatavaravakuutuksen jo matkan varausvaiheessa. Tarkista vakuutuksesi mahdolliset vastuurajoitukset, jotka saattavat lisätä matkustajan omaa vastuuta. On hyvä huomioida, että eri vakuutusyhtiöillä tämä vaihtelee erittäin merkittävästi. Matkustaja on aina ensisijaisesti vastuussa itse itsestään ja omaisuudestaan. Matkustajavakuutus korvaa vakuutusehtojen mukaan mm. odottamattomia ja äkillisiä sairastumisia ja tapaturmia. Jos matkustajalla ei ole vakuutusta tai kyse ei ole esim. äkillisestä sairastumisesta, vastaa matkustaja itse kuluistaan. Vakuutuksen lisäksi suosittelemme hankkimaan KELA:sta maksuttoman Eurooppalaisen sairaanhoitokortin, jolla pääsee EU- ja Eta-maissa hoitoon myös pitkäaikaissairauden niin vaatiessa. Matkavakuutuksissa näitä tilanteita on voitu rajata. Sairaalassa annetun hoidon hinta voi myös ylittää matkavakuutuksen hoitokaton.
- Matkan vähimmäisosallistujamäärä on 80 hlö.

[MATKUSTAJILLE](https://www.kristinacruises.com/matkustajille/) (https://www.kristinacruises.com/matkustajille/)

[KRISTINA CRUISES ERITYISEHDOT](https://www.kristinacruises.com/varaukset-ja-ehdot/erityisehdot/) (https://www.kristinacruises.com/varaukset-ja-ehdot/erityisehdot/)

[YLEISET MATKAPAKETTIEHDOT](https://www.kristinacruises.com/varaukset-ja-ehdot/matkapakettiehdot/) (https://www.kristinacruises.com/varaukset-ja-ehdot/matkapakettiehdot/)